



EN PAYS  
BASQUE

Euskal Herrian

## MAISON APELXENIA - ASCARAT - PAYS BASQUE



### MAISON APELXENIA - ASCARAT

Bienvenue dans nos locations de vacances pour 4 et 4  
personnes à Ascarat - Pays Basque

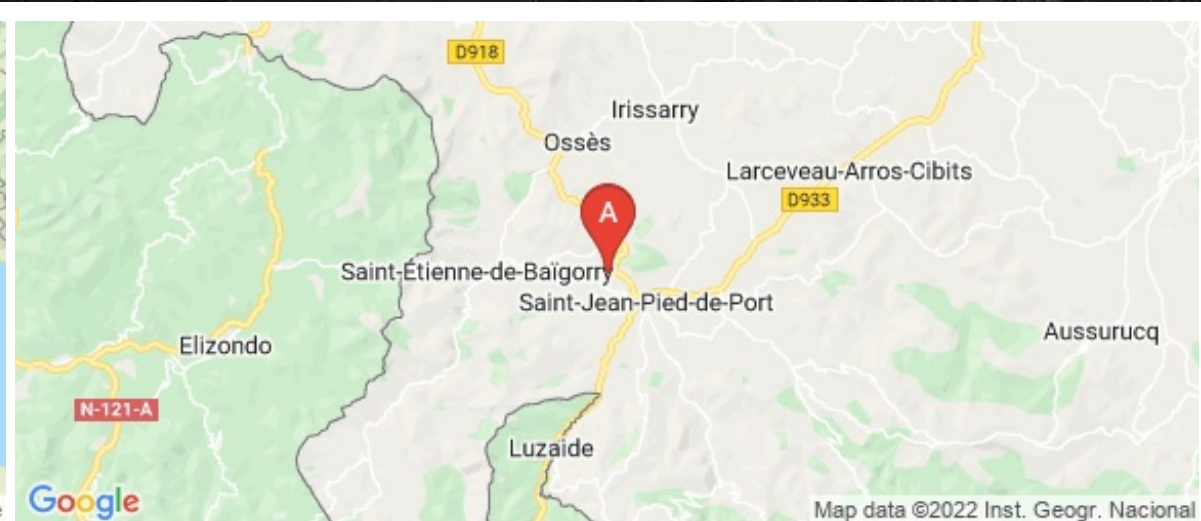
<https://maison-apelxenia-ascarat.fr>



Annie LAXAGUE

+33 6 85 17 40 43

- A** Appartement Apelxenia - Ascarat : Maison  
Apelxenia 64220 ASCARAT
- B** Maisonnette Apelxenia - Ascarat : Apelxenia  
Borda 64220 ASCARAT





## Appartement Apelxenia - Ascarat



Appartement



4

personnes

(Maxi: 4 pers.)



2

chambres



110

m<sup>2</sup>

A 2 km de St Jean Pied de Port et 50 km de Biarritz, ce gîte rural vous accueille au 1er étage d'une belle maison bas-navarraise. Vous profiterez de la véranda lumineuse qui offre une vue magnifique sur la montagne basque. La location se trouve sur une exploitation agricole en activité au cœur du vignoble d'Irouleguy (AOC). Les plus curieux pourront y découvrir la vie à la ferme. Chauffage en supplément suivant le relevé du compteur. Appartement indépendant de 110 m<sup>2</sup>, d'une capacité de 4 personnes, au premier étage, comprenant deux chambres (2 lits en 140 et un canapé pour 2 personnes).



## Pièces et équipements

<i>Chambres</i>	Chambre(s): 2 Lit(s): 0	dont lit(s) 1 pers.: 0 dont lit(s) 2 pers.: 2
<i>Salle de bains / Salle d'eau</i>	Salle de bains avec baignoire Salle(s) de bains (avec baignoire): 1	
<i>WC</i>	WC: 1 WC indépendants	
<i>Cuisine</i>	Cuisine Combiné congélation Four à micro ondes	Four
<i>Autres pièces</i>	Salon Véranda	Séjour
<i>Media</i>	Télévision	
<i>Autres équipements</i>	Lave linge privatif	
<i>Chauffage / AC</i>	Chauffage	
<i>Exterieur</i>	Barbecue Salon de jardin	Cour
<i>Divers</i>		

## Infos sur l'établissement



*Communs*

Dans maison  
Habitation indépendante  
Mitoyen propriétaire

Entrée indépendante  
Jardin commun  
Sur une exploitation agricole



*Activités*



*Internet*



*Parking*

Parking



*Services*

Location de draps et/ou de linge

Nettoyage / ménage



*Extérieurs*

## A savoir : conditions de la location

*Arrivée*

*Départ*

*Langue(s)  
parlée(s)*

*Annulation/  
Prépaiement/  
Dépot de  
garantie*

*Moyens de  
paiement* Chèques bancaires et postaux Espèces

*Ménage*

*Draps et Linge  
de maison*

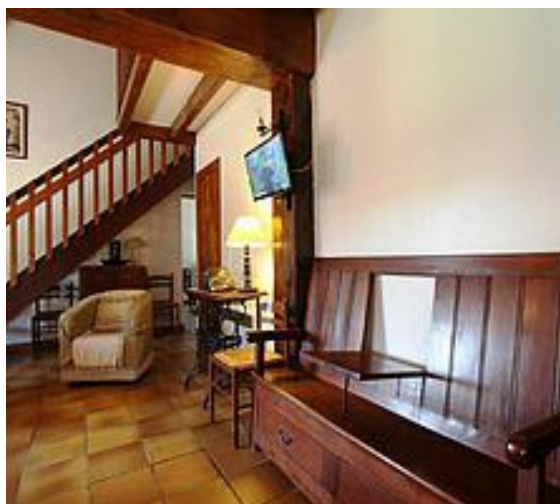
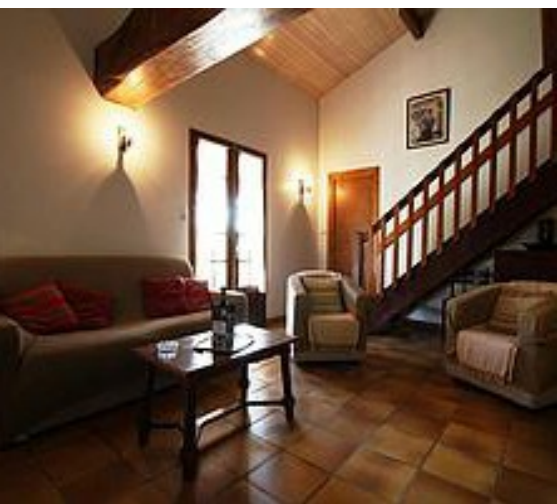
*Enfants et lits  
d'appoints*

*Animaux  
domestiques* Les animaux sont admis.

## Tarifs (au 16/03/22)

Appartement Apelxenia - Ascarat

Aucun tarif renseigné (contactez le propriétaire)



## Maisonnette Apelxenia - Ascarat



Maison



4

personnes  
(Maxi: 4 pers.)



2

chambres



110

m<sup>2</sup>

A 2 km de St Jean Pied de Port, Annie vous invite dans ce gîte indépendant, à l'architecture typique de la Basse Navarre. Agriculteurs (élevage bovin) et viticulteurs, les propriétaires vous font partager la passion de leur métier et découvrir ce vin AOC, puissant et généreux. Dans un style traditionnel, la maison comprend 2 chambres (1 lit en 140, 2 lits en 90) et une mezzanine (1 lit en 90). La terrasse couverte et le jardin sont des lieux privilégiés, avec une belle vue dégagée sur la montagne.





## Pièces et équipements

<i>Chambres</i>	Chambre(s): 2 Lit(s): 0	dont lit(s) 1 pers.: 3 dont lit(s) 2 pers.: 1
<i>Salle de bains / Salle d'eau</i>	Salle de bains avec baignoire Salle(s) de bains (avec baignoire): 1	
<i>WC</i>	WC: 1 WC indépendants	
<i>Cuisine</i>	Cuisine américaine Combiné congélation Four à micro ondes	Four Lave vaisselle
<i>Autres pièces</i>	Terrasse	
<i>Media</i>	Télévision	
<i>Autres équipements</i>	Lave linge privatif	
<i>Chauffage / AC</i>	Chauffage	
<i>Exterieur</i>	Abri couvert Jardin privé Salon de jardin	Barbecue Local pour matériel de sport Terrain non clos
<i>Divers</i>		

## Infos sur l'établissement



*Communs*

A proximité propriétaire  
Habitation indépendante  
Sur une exploitation viticole

Entrée indépendante  
Sur une exploitation agricole



*Activités*



*Internet*



*Parking*



*Services*

Location de draps et/ou de linge

Nettoyage / ménage



*Extérieurs*

## A savoir : conditions de la location

*Arrivée*

*Départ*

*Langue(s)  
parlée(s)*

*Annulation/  
Prépaiement/  
Dépot de  
garantie*

*Moyens de  
paiement* Chèques bancaires et postaux    Espèces  
Ticket Restaurant

*Ménage*

*Draps et Linge  
de maison*

*Enfants et lits  
d'appoints*

*Animaux  
domestiques* Les animaux sont admis.

## Tarifs (au 16/03/22)

Maisonnette Apelxenia - Ascarat

Aucun tarif renseigné (contactez le propriétaire)

## Mes recommandations



### Ferme Auberge Pekoainia

+33 5 59 37 27 03 +33 6 76 73 11 27

1.0 km  
ANHAUX



Dans une bâtisse agricole traditionnelle, en pleine campagne, à deux pas de Saint-Jean-Pied-de-Port, les propriétaires vous accueillent dans la ferme auberge Pekoainia. Vous aurez le plaisir de déguster les produits de la ferme et du jardin (charcuteries, porc, veau, légumes du jardin,...) cuisinés de façon traditionnelle. Reçu par les fermiers aubergistes, vous apprécierez la convivialité d'un accueil chaleureux dans un environnement naturel préservé.



### Restaurant Auberge Etchoinia

+33 5 59 37 01 57  
Place du Fronton, Bourg  
<http://www.auberge-etchoinia-pays-bas>

2.3 km  
LASSE



Au cœur du Pays basque, à 10 min. de Saint Jean Pied de Port, venez découvrir une auberge traditionnelle. Sur la terrasse ombragée l'été ou dans la salle au coin de la cheminée en hiver, le restaurant permet de goûter aux plaisirs de la bonne cuisine familiale. Martine et Jean-Pierre préparent des menus du jour à partir des spécialités du Pays basque. La plupart des ingrédients utilisés sont des produits locaux, ce qui assure la fraîcheur et la qualité des mets proposés. Ainsi, l'agneau a été élevé dans la ferme familiale, les truitelles proviennent du village d'Ahaxe et le fromage de brebis est affiné à la coopérative de Saint-Jean-Pied-de-Port. Martine vous confectionnera une assiette de pays qui vous permettra d'apprécier les richesses gustatives du terroir. Vous pourrez louer la salle de restaurant pour des banquets. Notre restaurant est labellisé Tourisme et Handicap.



### Club Hippique Les Écuries d'Urane

+33 5 59 37 36 60 +33 6 01 72 91 62  
Bourg

2.3 km  
ANHAUX



Au cœur du Pays basque intérieur, situé à 4 km de Saint Jean Pied de Port et à 7 km de Saint Etienne de Baïgorry, le club hippique les Ecuries d'Urane enchante petits et grands. Tout au long de l'année, nous proposons des leçons d'équitation à cheval et à poney, des promenades équestres pour adultes et enfants, goûters d'anniversaire... Notre club hippique propose également la pension pour les chevaux et les poneys ainsi que le service de débouillage/travail.



### Motoventure

+33 6 82 20 72 94# +33 6 71 48 37 76  
<https://moto-venture.com>

2.4 km  
UHART-CIZE



Au cœur du Pays Basque à Saint-Jean-Pied-de-Port, notre métier est d'encadrer et accompagner des groupes pour des roads trip en moto de 1 à 7 jours à travers le Pays Basque Nord/Sud et l'Espagne. Nos prestations se déroulent en groupe restreint encadré par un guide certifié. Un camion assistance fera partie de l'expédition pour profiter pleinement des paysages, de la culture, et des traditions locales en toute sécurité. Motoventures occupe de la réservation, des repas, et du transport des bagages durant le séjour. Nos itinéraires sont conçus pour être accessibles aussi bien seul, qu'en duo et sont ouverts à tous. Les journées sont rythmées autour du plaisir, de la liberté et des sensations que procurent la moto, mais aussi des différentes activités proposées lors des voyages: visite de site historique, de vignoble et découverte de la gastronomie. Road trip sur mesure.



### Petit Train Touristique de Saint-Jean-Pied-de-Port

+33 5 59 37 00 92  
13 place Général de Gaulle  
<http://www.st-jean-pied-de-port.fr>

2.7 km  
SAINT-JEAN-PIED-DE-PORT



Au cœur du Pays basque, à Saint Jean Pied de Port, village classé parmi les plus Beaux Villages de France, l'excursion en train sur pneus permet de découvrir, la maison dite « Mansart », la Nive, les murailles, le pont dit « romain », les rues du centre ancien et les habitations navarraises. Vous découvrirez un magnifique point de vue de la Citadelle, un panorama sur St Jean Pied de Port, les vignes d'Irouléguay, les villages alentours et les Pyrénées. Les commentaires sont en français et le point de départ est devant la Mairie. Visite commentée: commentaire enregistré sur CD par site (lecture/pause).

# Mes recommandations (suite)

Toutes les activités en Basse Navarre

Découvrir

EN PAYS  
BASQUE

OFFICE DE TOURISME PAYS BASQUE

[WWW.EN-PAYS-BASQUE.FR](http://WWW.EN-PAYS-BASQUE.FR)

Euskal Herrian



## Mini Golf Larroinia

+33 6 18 21 83 97

Place des Remparts (Marché couvert)

<https://www.lechoppe-saintjeanpeddep>

2.7 km

SAINT-JEAN-PIED-DE-PORT



Au cœur de Saint Jean Pied de Port, à deux pas du cœur historique de la ville, venez découvrir un parcours de mini golf de 18 trous sur moquette synthétique dans un cadre verdoyant, arboré et fleuri. Vous passerez un agréable moment de détente dans cet endroit calme et apaisant. Vous pourrez aussi vous divertir en jouant au ping-pong, manger une glace et prendre un rafraîchissement en terrasse.



## GR 65 De Larribar-Sorhapuru à Ostabat

LARRIBAR-SORHAPURU



## Peñas d'Itsusi

+33 5 59 93 95 02

16.9 km

ITXASSOU



Du parking, on empruntera le GR10 vers le col de Méhatché. Bruants, tariers, pipits, et rapaces en migration sont à rechercher selon la saison. Au col, on quittera le GR10 pour descendre vers le sud. On arrive ainsi sur des bords de falaise ne passant pas 1000m d'altitude mais n'étant pas moins impressionnantes, ouvrant le regard sur la vallée de la Regata de Aritzacun. C'est sur ces éperons rocheux qu'est installée l'une des plus vieilles colonies de vautours fauves des Pyrénées. Si le percnoptère n'y niche pas, il y est néanmoins observé de temps en temps. Les milans royaux leur disputent souvent quelques thermiques, où les saisons de migration voient aussi passer d'autres rapaces. On pourra monter sur Artzamendi pour profiter de la vue et des passereaux affectionnant les pentes rases : crave, chocard. Les deux monticoles sont à rechercher ici !



## Forêt d'Iraty

+33 5 59 28 51 29

<http://www.chalets-iraty.com>

24.7 km

LARRAU



Une hêtraie-sapinière magique : elle est l'une des plus vastes forêts d'Europe occidentale, avec 17 000 hectares entre les deux versants. En automne, les vues sont spectaculaires grâce à ses couleurs jaune et ocre. Le hêtre est l'arbre dominant. Bien qu'elle soit une forêt exploitée pour son bois, son degré de maturité reste très élevé, (le bon degré de maturité d'une forêt indique que toutes les générations d'arbres, du jeune au sénescant, y sont représentées. C'est un facteur de richesse en biodiversité) avec une grande diversité de milieux qui comprend, en plus des formations arborescentes, des zones humides comme des tourbières, des prairies montagnardes (estives). La forêt d'Iraty possède une excellente représentation de l'exceptionnelle diversité des fleurs des Pyrénées.



